



6° 1°
Máxima Mínima

OLA POLAR: LA NIEVE LLEGÓ A LA PROVINCIA DE BUENOS AIRES

EL PAÍS ES UN FREEZER

El Servicio Meteorológico Nacional (SMN) emitió un alerta amarilla por frío extremo para casi todo el territorio argentino. Las bajas temperaturas, el viento y las lloviznas generaron las condiciones ideales para que la nieve cayera varias ciudades de la región bonaerense, como en Tandil, Monte Hermoso (Foto), Otamendi, Miramar y el sur de la ciudad de Mar del Plata, más precisamente el barrio El Marquesado, que se tiñeron de blanco. Para este lunes, la sensación térmica en la zona del sudoeste alcanzará los -5°C .



AUTOVÍA 2

CRITERIO ON LINE



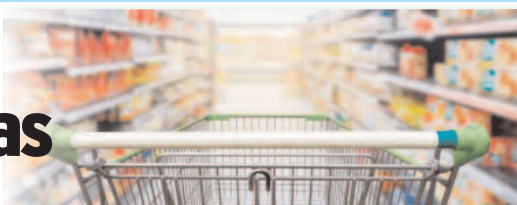
Ruta de la muerte

Dos vecinos marplatenses, murieron tras volcar su camioneta en la Autovía 2, a la altura del Km. 222, en cercanías de Dolores.

ECONOMÍA

El consumo sigue estancado, a pesar de las promos y las cuotas

Advirtieron desde la Confederación Argentina de la Mediana Empresa (Came).



PRIMERA NACIONAL

DURA CAÍDA

FOTO CLUB ALVARADO



Alvarado perdió por la mínima diferencia contra Racing de Córdoba en el estadio Minella. Con este resultado, sumado a la victoria de Atlético Güemes frente a Los Andes, provocó que el 'Torito' vuelva a ocupar la anteúltima posición de la tabla, solo por encima de Arsenal de Sarandí.

ELECCIONES

Insfrán se impone en la provincia de Formosa y Fullaro en Santa Fe